



Brutet ljus (Plan 1)

Undersök och beskriv vad som händer med laserljusstrålarna när ljuset träffar de olika speglarna och linserna.

Vilka likheter och skillnader ser du mellan de olika speglarna och linserna?

*Tom Tits
Experiment*



Såpbubblorna (Plan 1)

Skapa en såpbubbla vid såpbubbelbordet. Vilka färger ser du i bubblan? Varför ser du flera färger?

*Tom Tits
Experiment*

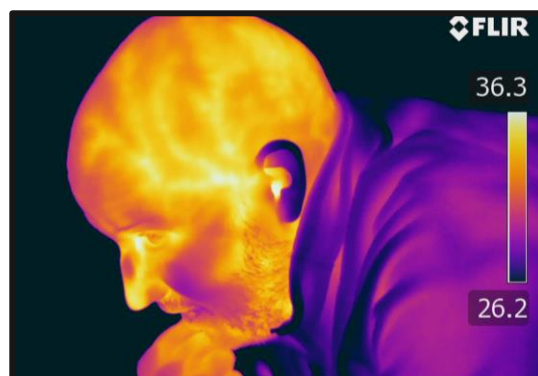


Stående skuggan (Plan 1)

Ställ dig framför duken och blunda. Låt en kompis trycka av blixten med knappen på väggen.

Hur ser det ut på duken? Berätta om något du sett lysa i mörker utan hjälp av en lampa.

*Tom Tits
Experiment*



Värmekameran (Plan 1)

Ställ dig framför kameran. Beskriv hur du ser ut på bilden på väggen?

Vad är skillnaden mellan det du kan se med ögat och det du kan se med värmekameran?

*Tom Tits
Experiment*



Ljuspaviljongen (Plan 1)

Gå in i experimentet, kika på dig själv i spegeln. Var uppmärksam på vad som händer runtomkring dig när färgen på ljuset i rummet ändras. Det behövs bara tre färger, rött, grönt och blått, för att skapa alla andra färger. Gå till ljusbordet i rummet bredvid och testa lite till.

*Tom Tits
Experiment*



Illusionsgalleriet (Plan 3)

I illusionsgalleriet finns det många olika illusioner som ger synvillor. Vilken illusion eller synvilla gillar du mest?

*Tom Tits
Experiment*



Ögat (Plan 4)

Studera ögats delar (anatomi). Inuti ögat finns det bland annat en glaskropp och en lins som hjälper dig att se ordentligt. Beskriv ljusets väg genom ögat och fundera på vad linsen och glaskroppen har för funktion.

*Tom Tits
Experiment*



Hitta Sinnesgläntan (Plan 2)

Sätt dig ner och slappna av. Titta på hur ljuset i trädet och på väggarna ändrar färg. Hur påverkas känslan i kroppen av olika färger?

Vilken är din favoritfärg?

*Tom Tits
Experiment*

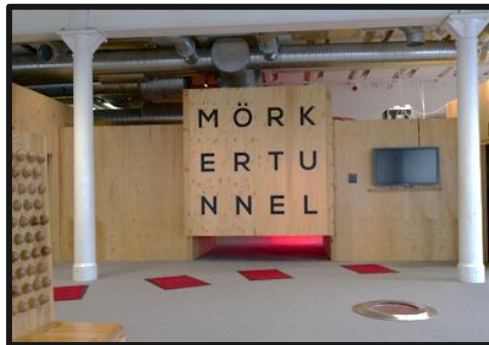


Hitta **Strimlad spegel (Plan 2)**

Sätt er på varsin sida om spegeln. Försök skapa ett helt ansikte i spegeln.

Kan du förklara med hjälp av orden ljusstråle och reflektion hur det blir som det blir?

*Tom Tits
Experiment*



Hitta **Mörkertunneln (Plan 2)**

Prova att gå genom den helt mörka tunneln.

I vanliga fall litar vi mycket på vår syn. Hur var det att gå i helt mörker? Hur gjorde du för att ta dig igenom tunneln när du inte kunde se? Vad hände med dina övriga sinnen? Hur kan vi underlätta i samhället för de som inte kan se?

*Tom Tits
Experiment*



Filtrerat ljus (Plan 2)

Stå så att dörren är mellan dig och fönstret. Titta ut på fönstret genom dörrens glasruta. Håll den runda skivan mellan dina ögon och fönstret.

Vrid skivan. Beskriv vad du ser? Glaset är polariserat. Försök förklara för en kompis hur det fungerar.

*Tom Tits
Experiment*



Gult ljus (Plan 2)

Ställ dig inne i gult ljus och titta på väggarna och taket. Titta på färgen på dina kläder.

Tryck på den röda knappen. Hur ser det ut nu? Se om du kan förklara varför det ser konstigt ut.

*Tom Tits
Experiment*