

Hjärtat (Plan 4)

Hjärtat består av två små förmak och två större kammare. Den vänstra kammaren är tjockare än den högra kammaren. Blodet passerar hjärtat två gånger på sin väg genom blodloppet. **Varför tror du att vänster kammare har större muskelmassa än den högra?**

De stora blodkärlen som är kopplade till hjärtat är målade i olika färger: blå, röd och lila. **Vad tror du att de olika färgerna ska visa?**

*Tom Tits
Experiment*



Hjärta och lungor (Plan 4)

Titta noga på hjärtat och lungorna. Vi brukar säga att kroppen är symmetrisk: att vår högra och vår vänstra kroppshalva är likadana. Men det stämmer ju inte riktigt. **Vilka skillnader hittar du mellan höger och vänster kroppshalva i modellen?**

Hjärtat och lungorna sitter nära varandra. **Vad är hjärtats funktion? Vad är lungornas funktion? Hur hänger deras funktioner ihop?**

*Tom Tits
Experiment*



Hitta och testa ett eller flera experiment som **du kan mäta hur stark du är**.

Testa om olika tekniker gör att du blir starkare och varför inte utmana en kompis om vem som är starkast...

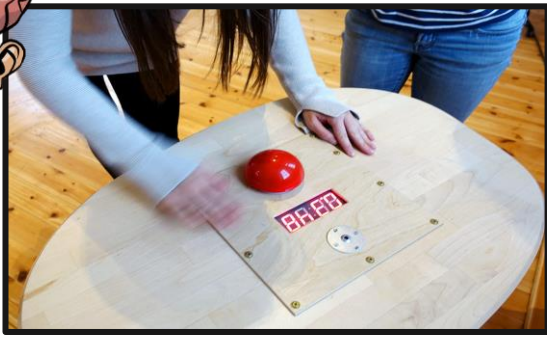
*Tom Tits
Experiment*



Hitta och testa ett experiment som **får ditt hjärta att slå snabbare** när du använder experimentet.

Testa att ge en förklaring till varför du andas snabbare, får ökad puls och får trötta muskler när du anstränger dig.

*Tom Tits
Experiment*



Reaktionstestet (Plan 4)

Sätt händerna på bordet. Tryck på den röda knappen när den lilla röda lampan lyser.

Vilka delar av din kropp samverkar i denna övning?

Vilken hand är snabbast? Höger eller vänster?

*Tom Tits
Experiment*



Hunden Rajje (Plan 4)

Ett däggdjur har många saker gemensamt, bland annat är skeletten lika. Du kan jämföra med något av de mänskliga skeletten som finns i utställningen.

Varför tror du att vi ett kranium?

Varför tror du att vi har revben?

Varför tror du att det är bra att skelettet är hårt och inte mjukt? Vad skulle hända om skelettet inte var hårt?

*Tom Tits
Experiment*



Muskelmodellen (Plan 4)

Testa att spänna och slappna av i olika muskler i armarna. Titta på Muskelmodellen och känn på din egen arm.

Vilka muskler hos Muskelmodellen hittar du hos dig själv?

*Tom Tits
Experiment*



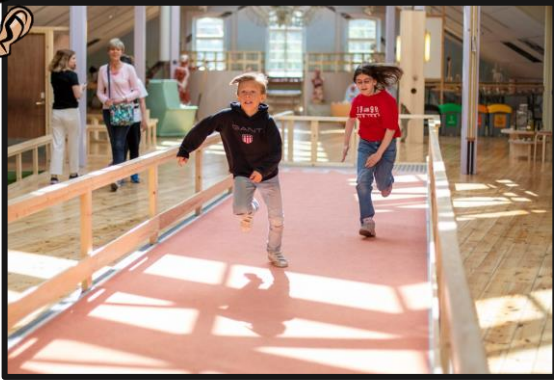
Slackline (Plan 4)

Hur länge kan du stå still mitt på linan?

Vad kan göra att du håller balansen lättare?

Prova att andas, hitta en fokuspunkt, börja med ett ben, Använd armarna, slappna av. Böj benet lite om du håller på att tappa balansen.

*Tom Tits
Experiment*



Löparbanan (Plan 4)

Ta dig så fort som möjligt över löparbanan med både händerna och fötterna på löparbanan - krabbgång eller björngång.

Hur kändes det att förflytta sig med hjälp av både armar och ben?

*Tom Tits
Experiment*



Inget att hänga upp sig på/ Höjdhoppet

Håll dig fast vid stängeln i 30 sekunder.

Jämför hur det är att hålla dig fast med handflatorna mot eller från dig. Prova även att dra dig uppåt.

Hoppa så högt du kan 3 gånger vid höjdhoppet.

Upprepa 3 gånger.

*Tom Tits
Experiment*

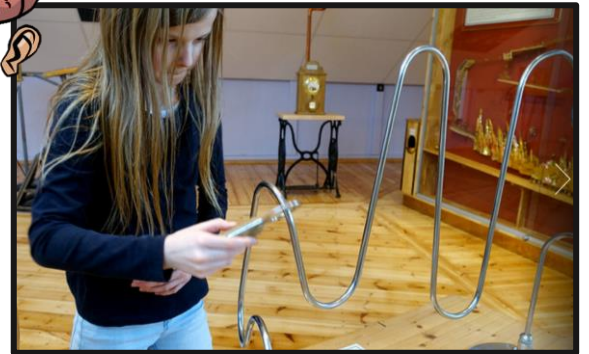


Hjärnan

Hitta och testa ett experiment där du **använder din hjärna**.

Varför tycker du att experimentet har med hjärnan att göra?

*Tom Tits
Experiment*



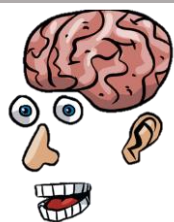
Darrhantstestet

Flytta öglan från ena sidan till den andra utan att nudda slingan. Hur många kulor blev det?

Vilken hand är stadigast? Höger eller vänster? När kan det vara bra att vara stadig på handen?

Tror du att du är mer eller mindre stadig än en robot?

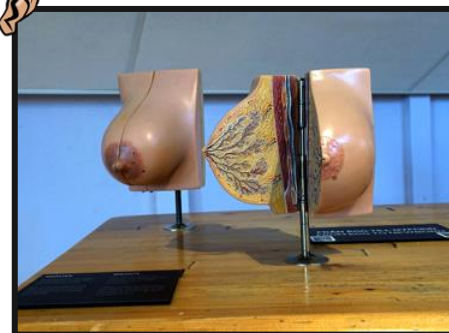
*Tom Tits
Experiment*



Gravidmagarna (Plan 4)

Gravidmagen är som att vara gravid i 7:e månaden. **Hur skulle du beskriva att det känns att ha på sig en gravidmage och att göra vanliga saker som att knyta skorna eller plocka upp något från marken?**

*Tom Tits
Experiment*



Brösten (Plan 4)

När en kvinna blir gravid börjar bröstet att förbereda sig för att kunna amma barnet. **Kan du se mjölkgångarna som leder från de mjölkproducerande körtlarna?**

*Tom Tits
Experiment*



Från barn till vuxen (Plan 4)

Titta på de tre skallarna (kranierna). Vad ser du för skillnader och likheter?

Vilken ungefärlig ålder tror du att de olika skallarna (kranierna) motsvarar?

*Tom Tits
Experiment*



Från ägg till nyfödd (Plan 4)

Titta på de olika modellerna av foster från ca tre månader och framåt.

Hur beskriver du vad du ser under fosterutvecklingen?

*Tom Tits
Experiment*



XX könsorgan och XY könsorgan (Plan 4).

Jämför modellerna. Vad ser du för skillnader och likheter?

*Tom Tits
Experiment*



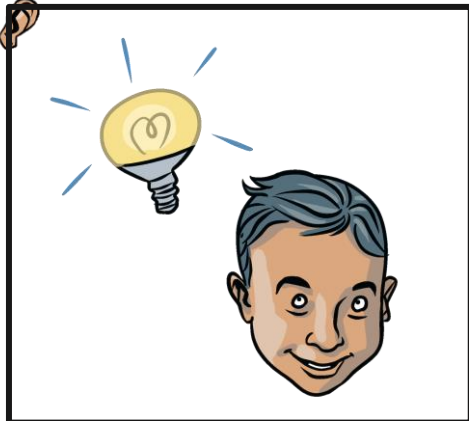
Reservdelsmänniskan (Plan 4)

Om kroppen går sönder går det ibland att använda reservdelar.

Titta på reservdelarna. **Känner du igen några delar och vad de ersätter?** Ta reda på hur en höftledsoperation går till.

Diskutera var går gränsen mellan människa och robot?

*Tom Tits
Experiment*



Välj **ditt favoritexperiment** som handlar om kroppen?

Vad heter experimentet? Hur ser experimentet ut? Vad ska man göra i experimentet? Vad kan man lära sig av experimentet?

*Tom Tits
Experiment*



Reaktionstestet (Plan 4)

Sätt händerna på bordet. Tryck på den röda knappen när den lilla röda lampan lyser.

Vilka delar av din kropp samverkar i denna övning?

Vilken hand är snabbast? Höger eller vänster?

*Tom Tits
Experiment*