



Hitta **Brutet ljus (Plan 1)**.

Undersök och beskriv vad som händer med laserljusstrålarna när ljuset träffar de olika speglarna och linserna.

Vilka likheter och skillnader ser du mellan de olika speglarna och linserna?

*Tom Tits
Experiment*



Hitta **Färgskuggorna (Plan 1)**.

Vilka färger har de tre strålkastarna?

Vilka färger kan du skapa med dina skuggor?

Vad händer med skuggorna om en eller två strålkastare stängs av med knapparna på väggen?

*Tom Tits
Experiment*

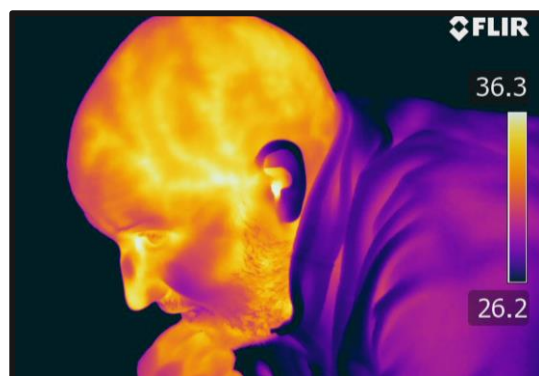


Hitta **Stående skuggan (Plan 1)**.

Ställ dig framför duken och blunda. Låt en kompis trycka av blixten med knappen på väggen.

Hur ser det ut på duken? Berätta om något du sett lysa i mörker utan hjälp av en lampa.

*Tom Tits
Experiment*



Hitta **Värmekameran (Plan 1)**.

Ställ dig framför kameran. Beskriv hur du ser ut på bilden på väggen?

Vad är skillnaden mellan det du kan se med ögat och det du kan se med värmekameran?

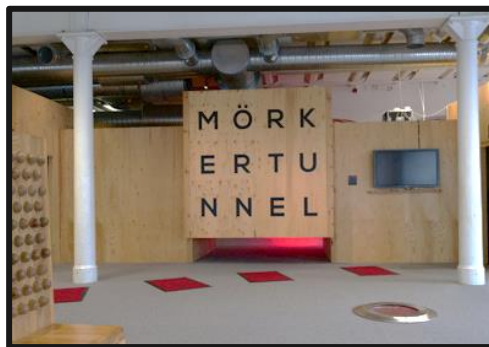
*Tom Tits
Experiment*



Hitta **Såpbubblorna (Plan 1)**

Skapa en såpbubbla vid såpbubbelbordet. Vilka färger ser du i bubblan? Varifrån kommer färgerna?

*Tom Tits
Experiment*



Hitta **Mörkertunneln (Plan 2)**

Prova att gå genom den helt mörka tunneln.

I vanliga fall litar vi mycket på vår syn. Hur var det att gå i helt mörker? Hur gjorde du för att ta dig igenom tunneln när du inte kunde se? Vad hände med dina övriga sinnen? Hur kan vi underlätta i samhället för de som inte kan se?

*Tom Tits
Experiment*



Hitta **Filtrerat ljus (Plan 2)**

Stå så att dörren är mellan dig och fönstret. Titta ut på fönstret genom dörrens glasruta. Håll den runda skivan mellan dina ögon och fönstret.

Vrid skivan. Beskriv vad du ser?

*Tom Tits
Experiment*



Hitta **Gult ljus (Plan 2)**

Ställ dig inne i gult ljus och titta på väggarna och taket. Titta på färgen på dina kläder.

Tryck på den röda knappen. Hur ser det ut nu?

*Tom Tits
Experiment*



Hitta **Strimlad spegel (Plan 2)**.

Sätt er på varsin sida om spegeln. Försök skapa ett helt ansikte i spegeln.

Hur kommer det sig att du kan se både ditt eget och någons annans ansikte?

*Tom Tits
Experiment*



Hitta **spegellabyrinten (Plan 2)**.

Hur kommer det sig att du ser flera av dig själv och att rummet känns större?

*Tom Tits
Experiment*



Hitta **Syntavlan (Plan 4)**.

Ställ dig på markeringen på golvet (fötter). Håll för ett öga i taget. Vilken är den minsta rad som du kan läsa på Syntavlan? Är det någon skillnad på höger eller vänster öga?

*Tom Tits
Experiment*



Hitta **Reservdelsmänniskan (Plan 4)**.

Till skillnad från reservdelen för ett knä så är porslinsögat bara till för utseendets skull. Varför funkar det inte att exempelvis sätta in en liten kamera i porslinsögat? Varför är det fördel att ha två fungerande ögon?

*Tom Tits
Experiment*



Hitta **Sinnesgläntan (Plan 2)**

Sätt dig ner och slappna av. Titta på hur ljuset i trädet och på väggarna ändrar färg. Hur påverkas känslan i kroppen av olika färger?

Vilken är din favoritfärg?

*Tom Tits
Experiment*



Välj **ditt favoritexperiment** som handlar om Ljus och syn.

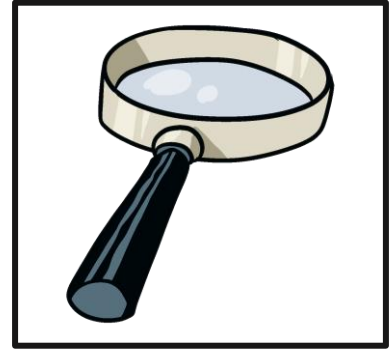
Vad heter experimentet? Hur ser experimentet ut? Vad ska man göra i experimentet? Vad kan man lära sig av experimentet?

*Tom Tits
Experiment*



EGEN FRÅGA/UNDERSÖKNING:

*Tom Tits
Experiment*



EGEN FRÅGA/UNDERSÖKNING:

*Tom Tits
Experiment*